



# Informe de Comercialización

Instituto de Estudios Económicos

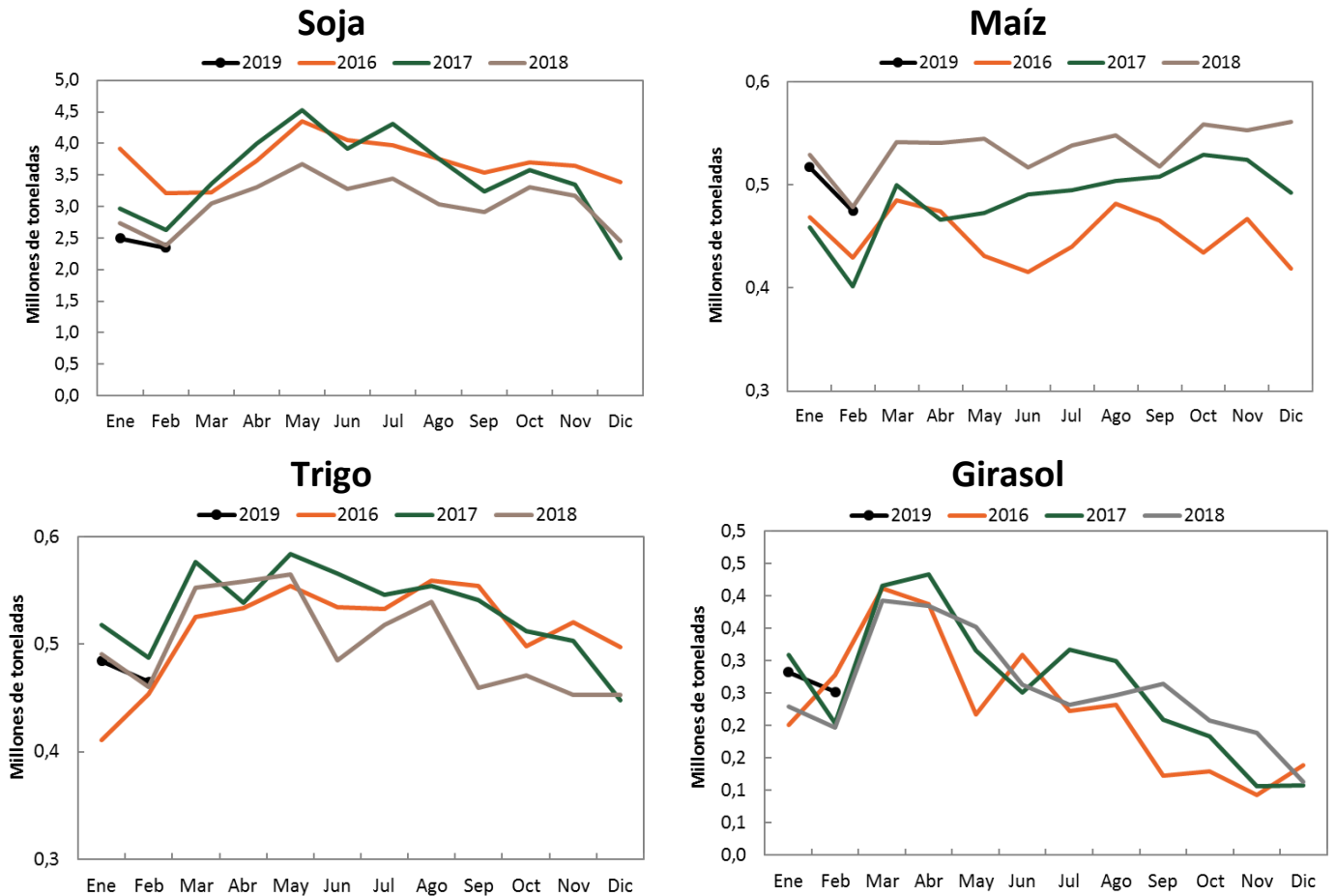


## Resumen ejecutivo

- La **molienda de granos** del primer bimestre de 2019 presentó las siguientes variaciones con respecto al mismo período del año anterior: para la soja -5.3%, maíz -1.5%, trigo -0.1% y girasol 25.3%.
- La **producción de aceites y subproductos** del primer bimestre de 2019 presentó las siguientes variaciones con respecto al mismo período del año anterior: aceite de soja -4.2%, pellets de soja -5.2%, aceite de girasol 25.4%, pellets de girasol 12.0%.
- Las **ventas externas de granos y subproductos** del primer bimestre de 2019 presentaron las siguientes variaciones con respecto al mismo período del año anterior: granos 15.5%, subproductos -11.2%, aceites 74.0%, biodiesel -100%.
- La **liquidación de divisas** presentó en marzo de 2019 una variación interanual de -19.7%. Respecto del mes anterior, la variación fue de -11.4%.
- En cuanto a los **fletes marítimos** orientativos para granos en marzo de 2019, las diferencias interanuales son de -5.6% para Brasil, -5.4% para Egipto y -16.3% para Holanda.
- Los **fletes por camión** en marzo de 2019 para distancias de 20, 100, 500 y 1000 km. presentaron todos una variación interanual de 55.5%.
- Los **camiones arribados a puerto** en marzo de 2019 presentaron las siguientes variaciones con respecto al mismo mes del año anterior: Rosario y zona -10.9%, Dársena y Buenos Aires 7.4%, Necochea -6.1% y Bahía Blanca 12.9%.
- Los **diferenciales de precios** entre similares posiciones de distintas plazas de los mercados de futuros son los siguientes para el mes de marzo: trigo -12.9%, soja 29.8% y maíz 5.1%.
- El **Índice de Precios de Materias Primas** de marzo se ubicó en un valor de 196.1. En términos interanuales, la variación es de -9.7%, mientras que se observa una variación de -1.6% respecto al mes de febrero.



## Molienda de granos



	Acumulado a febrero de 2018	Acumulado a febrero de 2019	Dif %
Soja	5.113	4.841	-5,3%
Girasol	427	535	25,3%
Trigo	916	914	-0,1%
Maíz	967	952	-1,5%

Fuente: DMA – Secretaría de Agroindustria.

Nota: Miles de toneladas

## Producción de aceites y subproductos

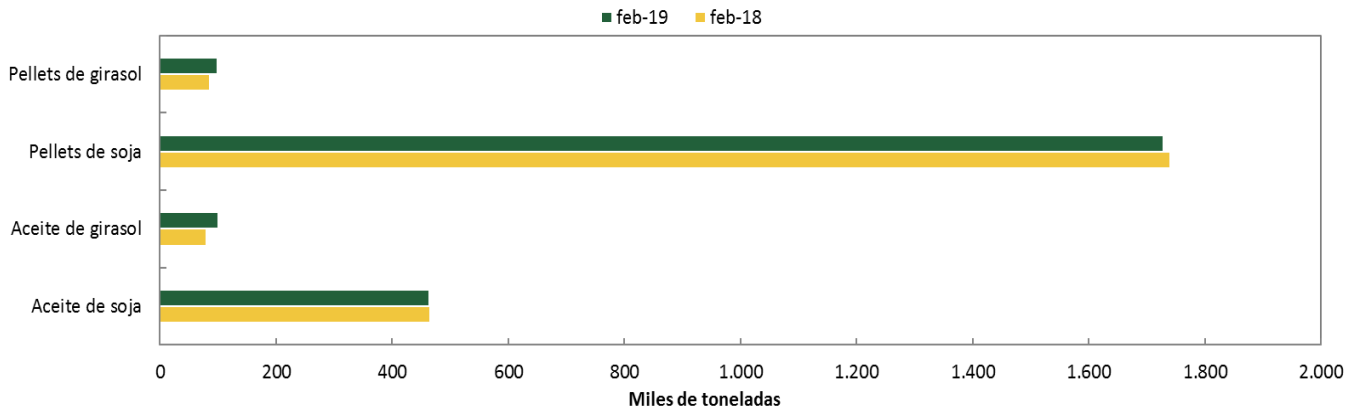
	Acumulado Ene-Feb 2018	Acumulado Ene-Feb 2019	Variación
Aceite de soja	1,00	0,95	-4,2%
Aceite de girasol	0,17	0,22	25,4%
Pellets de soja	3,74	3,55	-5,2%
Pellets de girasol	0,19	0,21	12,0%

Fuente: DMA – Secretaría de Agroindustria.

Nota: Millones de toneladas



### Producción mensual



Fuente: DMA – Secretaría de Agroindustria

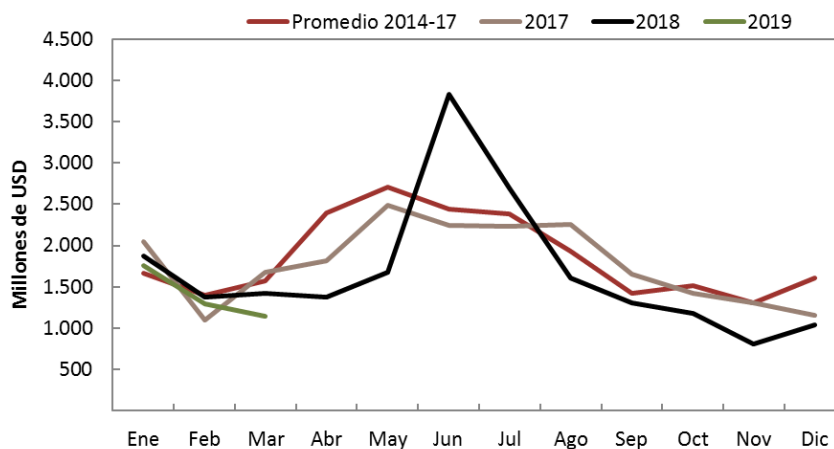
### Comercio exterior de granos y subproductos

Producto	Acumulado Ene-Feb 2018	Acumulado Ene-Feb 2019	Variación
Granos	1.486	1.717	15,5%
Subproductos	1.389	1.233	-11,2%
Aceites	381	663	74,0%
Biodiesel	176	0	-100,0%

Fuente: INDEC. Intercambio Comercial Argentino. Nota: Millones de dólares.

Granos incluye cebada, sorgo, trigo, maíz, soja y girasol; subproductos incluye harina de trigo, pellets de extracción de soja y de girasol y aceites incluye aceites de soja y girasol.

### Liquidación de divisas de industriales de oleaginosos y exportadores de cereales

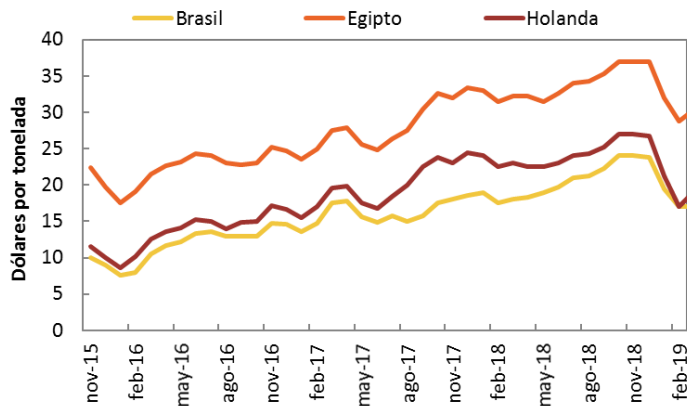


USD	
mar-19	1.143,4
feb-19	1.290,3
Variación m/m	-11,4%
mar-18	1.423,1
Variación a/a	-19,7%
Ene-Mar 19	4.189,4
Ene-Mar 18	4.680,8
Ene-Mar 17	4.823,2

Fuente: CIARA y CEC



### Flete marítimo orientativo para granos



Fecha	mar-19	feb-19	%	mar-18	%
Brasil	17,0	17,0	0,0%	18,0	-5,6%
Egipto (1)	30,5	28,8	6,1%	32,3	-5,4%
Holanda (2)	19,3	17,0	13,2%	23,0	-16,3%

Fuente: DMA – Secretaría de Agroindustria.

Nota: Dólares por tonelada (1) Barcos con porte de 40.000 toneladas (2) Barcos con porte de 25.000 toneladas.

### Flete por camión orientativo para granos

Kilómetros	mar-19	feb-19	%	mar-18	%
20	235,3	219,8	7,0%	151,4	55,5%
100	523,0	488,6	7,0%	336,4	55,5%
500	1450,5	1355,2	7,0%	932,9	55,5%
1000	1887,2	1763,2	7,0%	1213,8	55,5%

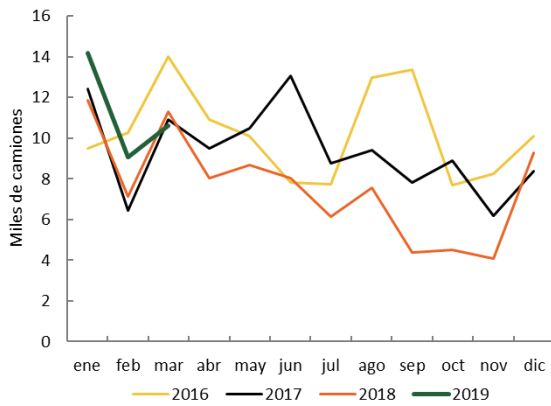
Fuente: DMA – Secretaría de Agroindustria

Nota: Pesos por tonelada. Camiones con capacidad de carga de 30 toneladas.

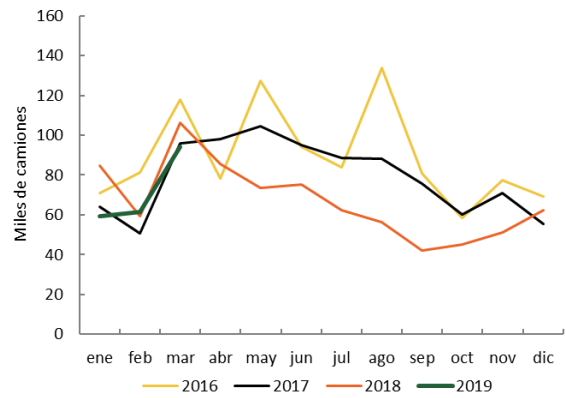


Camiones arribados a puerto

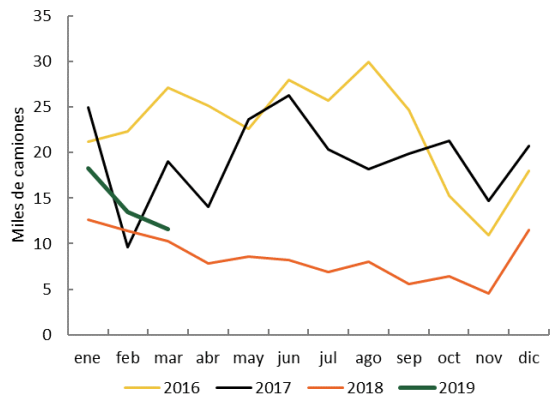
Necochea



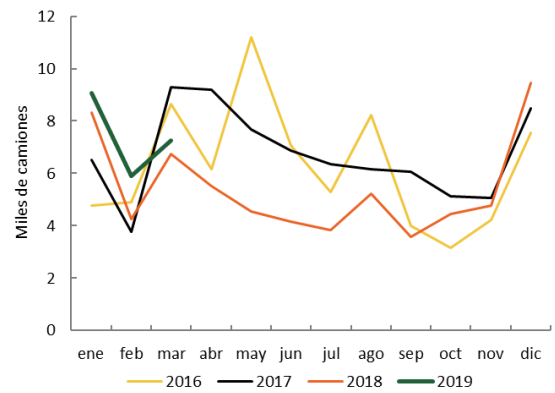
Rosario y zona



Bahía Blanca



Dársena y Buenos Aires



Puerto	mar-19	feb-19	%	mar-18	%
Rosario y zona	<b>94.525</b>	61.669	53,3%	106.120	-10,9%
Dársena y Buenos Aires	<b>7.243</b>	5.894	22,9%	6.747	7,4%
Necochea	<b>10.599</b>	9.047	17,2%	11.285	-6,1%
Bahía Blanca	<b>11.596</b>	13.447	-13,8%	10.268	12,9%

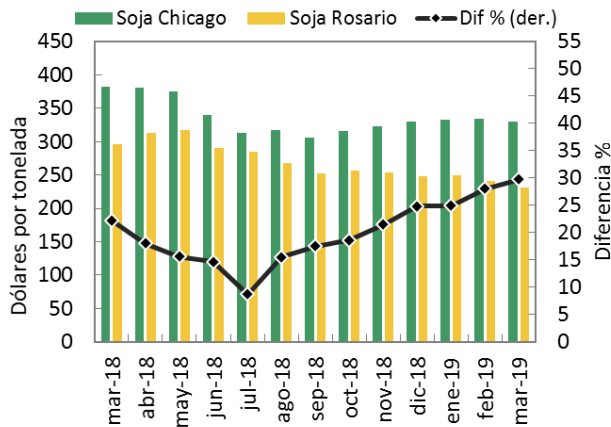
Fuente: Williams Entregas.

Nota: Todos los puertos sorgo salvo B. Blanca Malta

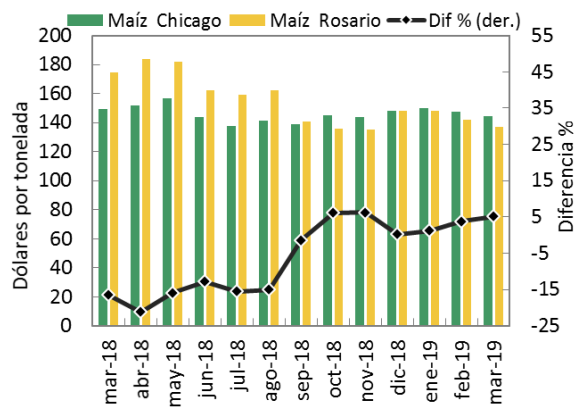


Diferencial de precios en mercados de futuros

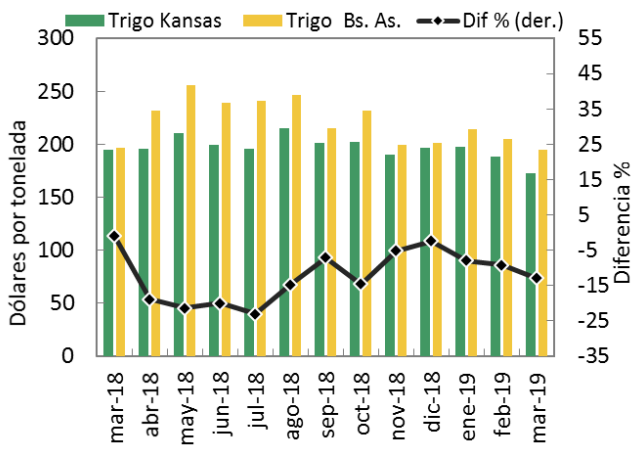
Soja



Maíz



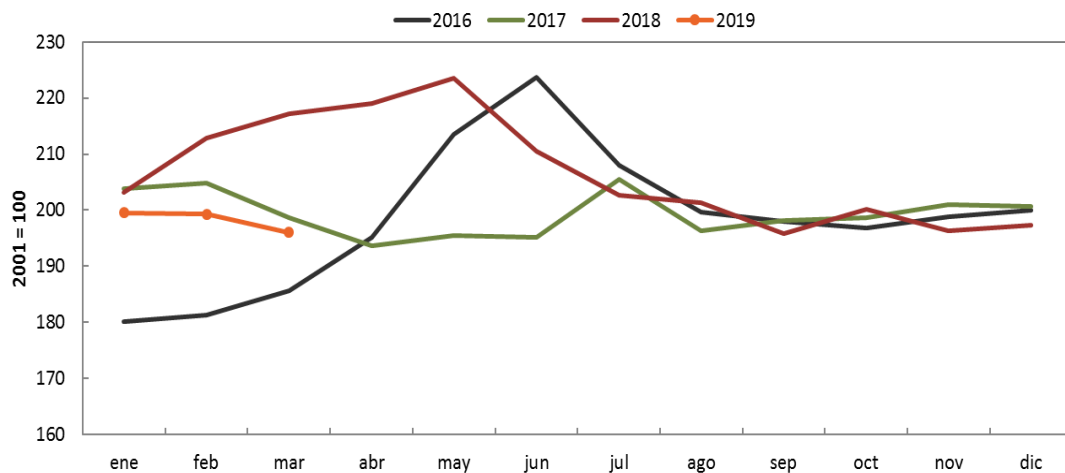
Trigo



Fuente: Elaboración propia en base a contratos correspondientes a similares posiciones de distintas plazas y los diferenciales de precios originados. La línea negra marca la diferencia porcentual entre los precios de la plaza internacional de referencia (Chicago o Kansas) y el de la plaza local (Rosario o Bs. As.).

Fuente: CBOT, ROFEX y MATBA.

Índice de precios de las materias primas



Fuente: Elaboración propia en base a datos del Banco Central de la República Argentina. Base diciembre 2001 = 100